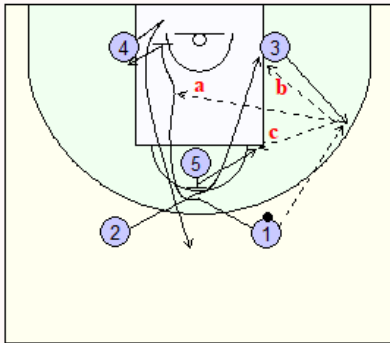




# HALF COURT OFFENSE (contre MAN TO MAN DEFENSE)

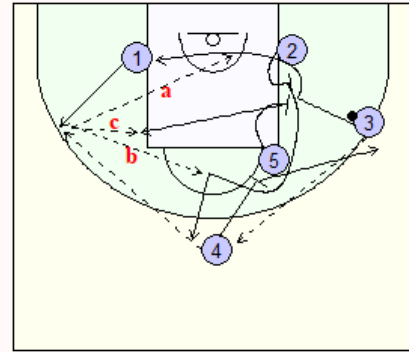
(Particularité : un seul pivot qui évolue constamment dans la zone medium-high)

1



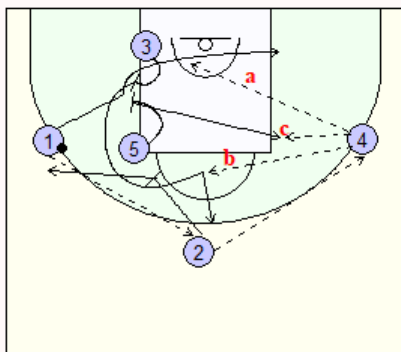
Disposition de départ en 2-1-2. Le mouvement démarre à gauche ou à droite (soit ici, à droite) avec 3 qui sort pour recevoir la première passe. Options de 3 :  
a) donner à 1 qui coupe  
b) donner à 2 qui coupe et prend la place de 3  
c) donner à 5 qui vient à l'elbow.

2



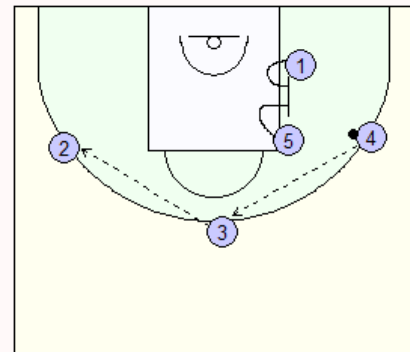
Si aucune option n'est exploitée, passe de 3 à 4 qui prolonge vers 1 dont les options sont :  
a) donner à 3 qui coupe sur le double écran de 2 et 5  
b) donner à 2 qui remonte sur l'écran de 4  
c) donner à 5 qui vient à l'elbow.

3



Si aucune option n'est exploitée, passe de 1 à 2 qui prolonge vers 4 dont les options sont :  
a) donner à 1 qui coupe sur le double écran de 3 et 5  
b) donner à 3 qui remonte sur l'écran de 2  
c) donner à 5 qui vient à l'elbow.

4



Et ainsi de suite.  
5 effectue toujours le même travail (+ évidemment les initiatives qu'il peut prendre : appels inside, écrans pour les autres, etc ...), tandis que les quatre autres coupent chacun à leur tour.



**Barbieux André** Basketball Coach

Avenue du Champ de Bataille, 239, 2/3, 7012 - FLENU

et : 065/520631 - : 0475/879914

@ : andre.barbieux@skynet.be

www : http://www.coachbarbieux23.com

